

KUNSTVERMITTLUNG

Das Prinzip  
Verwandlung  
Sammlung Würth  
und Leihgaben

GERTRUDE  
REUM

Museum Würth  
Künzelsau  
27. April bis  
8. November 2026

## KINDERGARTEN BIS GRUNDSCHULE

### FOCUS: Bewegte Formen

Tanzende Linien, sanfte Wellen, schwingende Kreise: Auch wenn sich die Kunstwerke von Gertrude Reum nicht wirklich bewegen, wirken sie sehr schwungvoll und lebendig. Wie schafft es die Künstlerin, aus Metall und Raum so viel Bewegung zu zaubern? In der Ausstellung finden wir das spielerisch heraus.

### FOCUS: Glänzend!

Im Museum Würth funkelt und strahlt es: Neben verschiedenen Metallen setzt Gertrude Reum auch das Licht gezielt ein. Es spiegelt und bricht sich in den Kunstwerken und fordert uns auf, sie aus verschiedenen Blickwinkeln zu betrachten. Gemeinsam untersuchen wir, wie Licht und Glanz das Seherlebnis in Gertrude Reums Arbeiten prägen.

### FOCUS: Werkstoff-Welten

Von A wie Aluminium bis Z wie Zellstoff gehen wir gemeinsam auf Entdeckungstour durch das Museum und erkunden die Materialien, aus denen Gertrude Reum ihre Kunstwerke geschaffen hat. Wir untersuchen, wie unterschiedlich sie aussehen, wirken und wie daraus spannende Kunstwerke entstehen konnten.

**Ab in den Skulpturengarten!**

Nur 500 Meter Fußweg entfernt befindet sich unser Skulpturengarten. Nach dem Ausstellungsbesuch bietet der Garten die Möglichkeit zur Vesperpause und Bewegung an der frischen Luft.

Gertrude Reum  
Aufwärts, 2011  
Chromnickelstahl,  
150 cm hoch  
Sammlung Würth,  
Inv. 17136  
Foto: Volker  
Naumann,  
Schönaich



## WEITERFÜHRENDE SCHULEN

### FOCUS: Unfassbar?!

Wie können Linien und Formen Phänomene wie Bewegung, Zeit oder gar den Kosmos darstellen, die selbst gar keinen Körper haben? Und was genau könnte Gertrude Reum meinen, wenn sie ihre Werke „Verwandlungen“ und „Aufbrüche“ nennt? Gemeinsam interpretieren wir die abstrakten Kunstwerke im Museum Würth.

### FOCUS: Körper trifft Raum

In ihren plastischen Arbeiten hat Gertrude Reum ganz neue Wege eingeschlagen. Wir diskutieren, wie Körper, Raum und Bewegung in ihren Werken miteinander in Beziehung treten und hinterfragen, welche Bedeutung die eigene Wahrnehmung und Körperpräsenz für das Kunsterlebnis haben.

Abiturthema:  
Bildende Kunst  
2026

### FOCUS: High-Tech Materialien

Gertrude Reum hat immer wieder nach neuen Materialien Ausschau gehalten und mit ihnen experimentiert, auch wenn sie ungewöhnlich oder anspruchsvoll waren. Wie unterscheiden sich die genutzten Materialien in ihrer Wirkung und ihren Eigenschaften? Welche Bearbeitungsprozesse entwickelte sie für welche Materialien? Aus nächster Nähe vergleichen wir die Werkstoffe der Künstlerin.



Gertrude Reum  
Aufbrüche, 1995  
Zellstoffrelief, 120 x 41,5 cm  
Sammlung Würth, Inv. 3869  
Foto: Volker Naumann, Schönaich

## Preise und Konditionen

Führung, 60 min  
Fokus- und Überblicksführungen  
2 Euro pro Person  
(Mindestbetrag 20 Euro)

### Gruppengröße

Kindergarten: max. 20 Kinder pro Gruppe  
Schulklassen: max. 30 Schülerinnen und  
Schüler pro Gruppe  
Es können maximal 2 Gruppen parallel  
durch die Ausstellung geführt werden.

## Anmeldung und Buchung

Buchungen per Online-Formular:

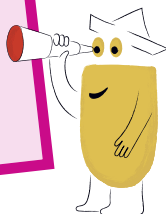


fuehrungen.kunst@wuerth.com  
T +49 791 946 72 14

Gerne können Sie im Rahmen einer  
Führung bereits vor unseren regulären  
Öffnungszeiten mit Ihrer Gruppe ins  
Museum Würth kommen.

### Kunst entdecken mit Lino

Das Würtholino-Heft begleitet  
Kinder (ab 6 Jahren) spielerisch  
durch die Ausstellung.  
Erhältlich für 2 Euro am  
Kunstshop des Museum Würth.



## Museum Würth

Reinhold-Würth-Straße 15  
74653 Künzelsau  
museum@wuerth.com  
www.KunstKultur.wuerth.com  
@wuerth\_collection  
Würth Collection

Täglich 11–18 Uhr  
Eintritt frei, barrierefreier Zugang

Cover: Gertrude Reum  
Verbindungen, um 1994 (Detail)  
Aluminium, geschliffen  
4-teilig: 100 x 340 cm,  
Sammlung Würth, Inv. 2775  
Foto: Volker Naumann, Schönaich

Alle Aktivitäten des Museum Würth sind  
Projekte der Adolf Würth GmbH & Co. KG.

