

OLD MASTERS

in the Würth Collection

JOHANNITERKIRCHE

Schwäbisch Hall

THE BUILDING

Johanniterkirche (Knights of St. John's church), a meticulously refurbished building located in the old district of Schwäbisch Hall and dating from the 12th century, was inaugurated as a museum to house art of the Late Middle Ages and the Modern Era from the Würth Collection. Refurbishing the building,

Foto: Robert Schittko



Zürcher Veilchenmeister, Antonius-Retabel / St. Antony Retable, um / about 1500/15 Sammlung Würth / Würth Collection, Inv. 6508
Foto: Horst Ziegenfusz, Frankfurt a. M.

which was sponsored by Adolf Würth GmbH & Co. KG, involved adding an extension, modern technical installations complying with today's complex museum demands, as well as the appropriate restoration of the protected original Gothic roof framework dating from 1400/01, which proved to be the oldest of its kind in southern Germany. In 2011, the renovation, supervised by the Stuttgart architects office Erich H. Fritz, was awarded the Hugo Häring Prize.

THE COLLECTION

The high-ranking collection of Old Masters in the Würth Collection is focussed on the art of the South West of Germany, including the Lake Constance region and Northern Switzerland. It dates from the late Middle Ages to the beginning of the Modern Era. Its core is constituted by the collections of the former Fürsten von Fürstenberg in Donaueschingen,

acquired by the Würth family in 2003. The importance of that treasure trove of works, in terms of art and cultural history, is enormous for the simple fact that most of the panel paintings originated in a period for which pictorial documents have only seldom been handed down to us as a result of iconoclasm in Upper Swabia.

What has been preserved, for example, is the important painting "Family of Wild People" (c. 1530) by Lucas Cranach, the Elder, and, from his workshop, a whole ensemble of religious scenes, profane didactic works and portraits, such as the Portrait of Martin Luther (c. 1520).

Meister von Meßkirch, Das Falkensteiner Retabel / The Falkenstein Altarpiece, nach / after 1530
Rechter Standflügel / Right fixed wing
Die Heiligen Sebastian und Rochus / St. Sebastian and St. Rochus
Sammlung Würth / Würth Collection, Inv. 15605/3
Foto: Volker Naumann, Schönaich



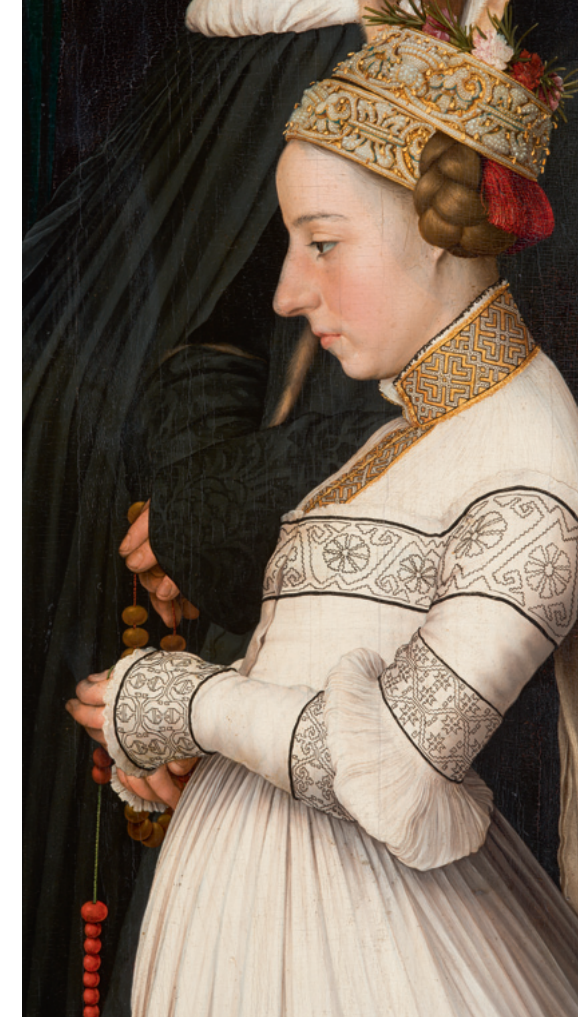
The remarkable "St. Antony Retable" by the Zurich Veilchenmeister (Master of Pansies) or the marvelous "Portrait of a Man in a Red Hat" by Andreas Haider (both dating from the early 16th century) also catch our attention. It has been possible since then to meaningfully augment this stock both in the genres of panel painting and sculpture, for example, with outstanding works by Tilman Riemenschneider or Daniel Mauch.

The numerous extraordinarily high-quality 16th century panel paintings by the Master of Meßkirch, including his Falkenstein Altar, are also worthy of special mention. This Master, who was possibly born around 1490/95, is regarded as one of the most important and original artists of old German painting in Upper Swabia. He was active between 1515 and 1540 and, art-historically speaking, came under the influence of Albrecht Dürer. The Master of Meßkirch succeeded in combining late Gothic forms and Renaissance-like compositional patterns, and achieved forms of his very own with a marked penchant for soulful figures and a cryptic wit expressed in a sometimes bold coloration, as for example in the panel of Saints Sebastian and Rochus.

HANS HOLBEIN'S SO-CALLED "VIRGIN OF MERCY"

The undisputed centrepiece of Würth Collection of Old Masters is the "Madonna of Mayor Jacob Meyer zum Hasen" by Hans Holbein, the Younger. Holbein (Augsburg * 1497/98 – 1543 London) created this masterpiece in Basel about 500 years ago. The painting, which is often compared with Raphael's Sistine Madonna, owes its fame to the complex history of its genesis, Holbein's ingenious pictorial invention and its later highly unusual fate. The panel, rounded off at the top by a semi-circular arc, presents the Mother of God, standing in a huge scalloped niche with the Christ Child on her arm, not just as Queen of Heaven, but also literally as the so-called "Virgin of Mercy". Her wide-open cape shelters the figures kneeling at her feet.

Detail:
Hans Holbein d. J.
Madonna des Bürgermeisters Jacob Meyer zum Hasen / Madonna of Mayor Jacob Meyer zum Hasen, 1525/26 und / and 1528
Sammlung Würth / Würth Collection, Inv. 14910,
Foto: Volker Naumann, Schönaich



Acquired by the entrepreneur and art collector Reinhold Würth, this painting convincingly links the Old Masters holdings with the Modern era, given that the "Virgin of Mercy" is regarded worldwide as one of the most significant and beautiful Old Masters paintings, and its creator Hans Holbein, the Younger, as one of the outstanding artists of the 16th century.

Numerous books on the Old Masters in the Würth Collection have been published by Swiridoff Verlag, Künzelsau.



Tilman Riemenschneider
Lüsterweibchen / Little Woman Chandelier, um / about 1505/10
Sammlung Würth / Würth Collection, Inv. 5926
Foto: Philipp Schönborn, München

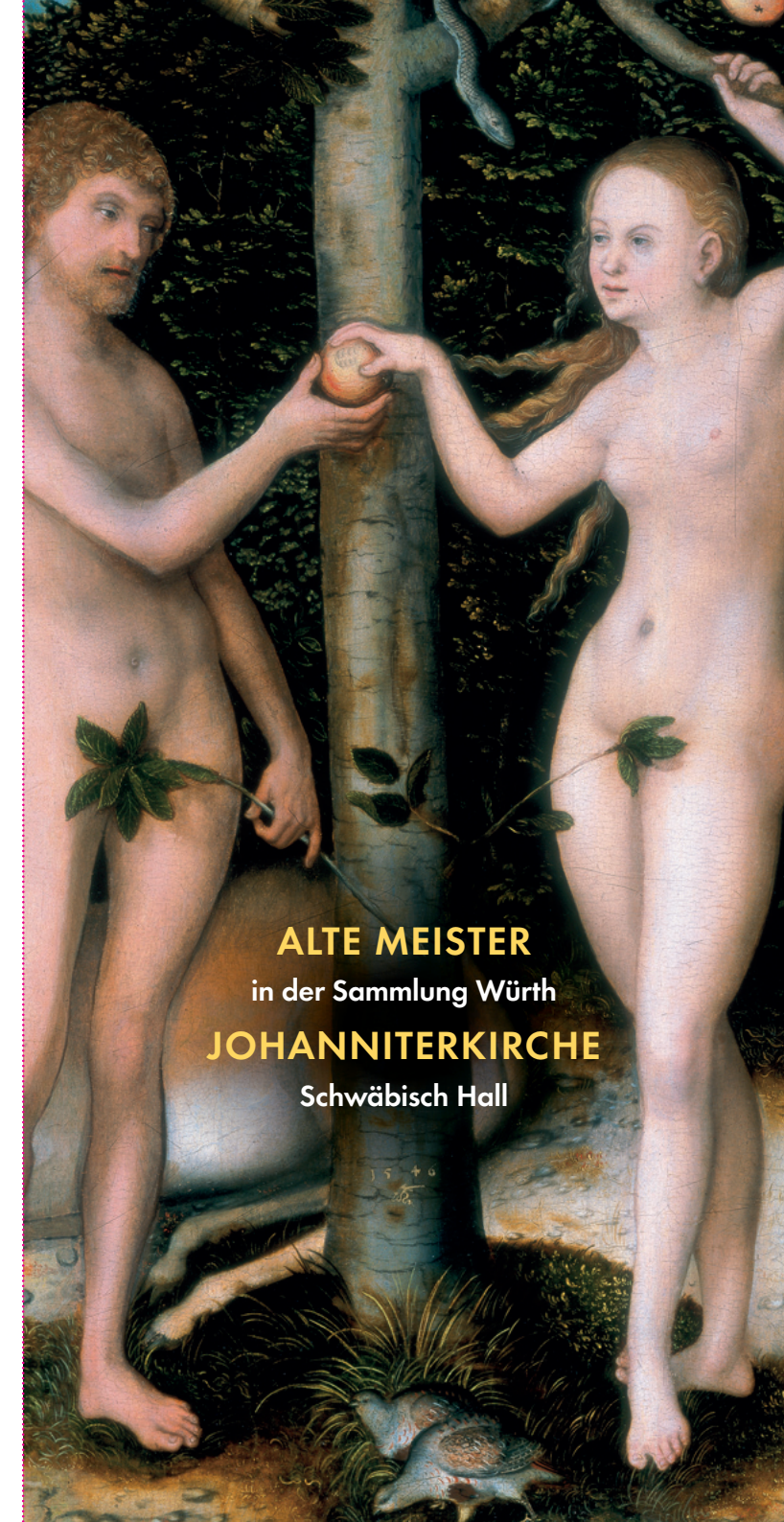
KÜNSTLER DER AUSSTELLUNG Auswahl / ARTISTS IN THE EXHIBITION Selection

Badener Nelkenmeister | Barthel Beham | Hans Bock d. Ä. | Lucas Cranach d. Ä. | Lucas Cranach d. J. | Peter Gertner | Mathias Grünewald | Matthäus Gutrecht d. J. | Andreas Haider | Hans Heider | Hans Holbein d. J. | Konstanzer Goldschmiedewerkstatt | Daniel Mauch | Meister der Aachener Schranktüren | Meister der Blutenburger Apostel | Meister des Speyerer Altars | Meister des Ulmer Acker-Altars | Meister mit dem Stieglitz | Meister von Meßkirch | Meister von Onsbrück (Werkstatt / Studio) | Meister von Seeon (Werkstatt / Studio) | Peter Murer | Hans Murer d. Ä. | Niedersächsischer Meister | Norddeutscher Meister | Nürnberger Meister | Oberfränkischer Meister | Oberschwäbischer Meister | Jan Polack | Tilman Riemenschneider | Hans Schäufelein | Schwäbischer Meister | Schweizer Meister | Bernhard Strigel | Hans Strüb | Hans und Jakob Strüb | Hans Süß von Kulmbach | Jörg Syrlin d. Ä. | Ulmer Meister | Niklaus Weckmann | Bartholomäus Zeitblom | Zürcher Veilchenmeister

Zeitgenössische Positionen / Contemporary Artists

Alfred Hrdlicka | Giacomo Manzù | Arnulf Rainer

Titelbild / Cover:
Detail:
Lucas Cranach d. Ä. (Werkstatt / Studio)
Adam und Eva – Der Sündenfall / Adam and Eve – Original Sin, 1546
Sammlung Würth / Würth Collection, Inv. 9381
Foto: Volker Naumann, Schönaich



ALTE MEISTER in der Sammlung Würth JOHANNITERKIRCHE Schwäbisch Hall

ALTE MEISTER

in der Sammlung Würth

JOHANNITERKIRCHE

Schwäbisch Hall

DAS HAUS

Die Johanniterkirche, ein umfassend renovierter Bau aus dem 12. Jahrhundert in der Schwäbisch Haller Altstadt, wurde 2008 als Museum der Sammlung Würth für spätmittelalterliche und neuzeitliche Kunst eröffnet. Die durch die Adolf Würth GmbH & Co. KG getragene Sanierung des Gebäudes umfasste einen Erweiterungsbau, die moderne technische Umgestaltung für die anspruchsvollen musealen Erfordernisse sowie die denkmalgerechte Restaurierung des originalen gotischen Dachstuhls von 1400/01, der sich als ältester seiner Art in Süddeutschland erwies. 2011 wurde der Umbau, den das Stuttgarter Architekturbüro Erich H. Fritz realisiert hatte, mit der Hugo-Häring-Auszeichnung prämiert.

Foto: Julia Schambeck, München



Lucas Cranach d. Ä.
Familie der Naturmenschen / Family of Wild People, um / about 1530
Sammlung Würth / Würth Collection,
Inv. 6545,
Foto: Horst Ziegenfuss,
Frankfurt a. M.



DIE SAMMLUNG

Die hochkarätige Kollektion Alter Meister in der Sammlung Würth widmet sich der Kunst des deutschen Südwestens, einschließlich des Bodenseeraums und der Nordschweiz, vom ausgehenden Mittelalter bis zur beginnenden Neuzeit. Ihren Kernbestand bildet der 2003 von der Familie Würth erworbene ehemals Fürstlich Fürstenbergische Bilderschatz, Donaueschingen. Dessen kunst- und kulturgeschichtliche Bedeutung ist alleine schon deswegen immens, weil die meisten Tafelbilder einer Zeit entstammen, aus der aufgrund des Bildersturms in Oberschwaben nur äußerst selten Bilddokumente überliefert sind.

Erhalten blieb zum Beispiel die bedeutende »Familie der Naturmenschen« (um 1530) von Lucas Cranach d. Ä. und ein ganzes Ensemble seiner Werkstatt mit religiösen Szenen, profanen Lehrstücken und Porträts wie das Bildnis Martin Luthers (um 1520).

Auch das bemerkenswerte »Antonius-Retabel« des Zürcher Veilchenmeisters oder das großartige »Bildnis eines Mannes mit rotem Barett« (beide vom Beginn des 16. Jahrhunderts) von Andreas Haider ziehen die Aufmerksamkeit auf sich. Sowohl auf dem Gebiet der Tafelmalerei als auch der Skulptur konnte dieser Bestand seither sinnstiftend ergänzt werden, etwa mit hervorragenden Beispielen von Tilman Riemenschneider oder Daniel Mauch.

Hervorzuheben sind zudem zahlreiche außerordentlich qualitativvolle Tafelbilder des 16. Jahrhunderts aus den Händen des Meisters von Meßkirch, darunter sein »Falkensteiner Altar«. Möglicherweise um 1490/95 geboren, zählt dieser Meister zu den

Lucas Cranach d. Ä.
Christus segnet die Kinder / Jesus blesses the Children, 1546
Sammlung Würth / Würth Collection,
Inv. 10816
Foto: Ivan Baschang,
München



bedeutendsten und originellsten Künstlern der altdeutschen Malerei Oberschwabens. Seine Tätigkeit fällt in die Jahre zwischen 1515 und 1540, kunsthistorisch steht er in der Nachwirkung Albrecht Dürers. Der Künstler verstand es, spätgotische Formen mit renaissancehaften Gestaltungskriterien zu verbinden, und fand ureigene Formulierungen mit einem ausgeprägten Gefühl für selbenvolle Figuren, mit hintergründigem Witz bei einer bisweilen plakativen Farbgebung, wie zum Beispiel bei der Tafel mit den Heiligen Sebastian und Rochus.

HANS HOLBEINS SOG. »SCHUTZMANTELMADONNA«

Das Herzstück der Würth'schen Altmeistersammlung ist unbestritten die »Madonna des Bürgermeisters Jacob Meyer zum Hasen« von Hans Holbein d. J. Vor rund 500 Jahren schuf Holbein (Augsburg 1497/98 – 1543 London) in Basel dieses Meisterwerk. Ihren Weltruhm verdankt die Tafel, die mit der Sixtinischen Madonna von Raffael verglichen wird, zu gleichen Teilen ihrer komplexen Entstehungsgeschichte, der genialen Bilderfindung Holbeins wie ihrem höchst ungewöhnlichen späteren Schicksal. Die mit einem halbkreisförmigen Bogen nach oben hin abgeschlossene Tafel inszeniert die stehende Gottesmutter mit dem Christuskind im Arm in einer mächtigen Muschelnische nicht nur als Himmelskönigin, sondern auch als sogenannte »Schutzmantelmadonna«. Ihr weit geöffneter Umhang beschirmt die zu ihren Füßen knienden Figuren. Mit dem Erwerb des Gemäldes durch den Unternehmer und Sammler Reinhold Würth schließt der Bestand der Alten Meister auf überzeugende Weise an die Neuzeit an. Zählt die »Schutzmantelmadonna« doch zu den bedeutendsten und schönsten Altmeistergemälden weltweit und ihr Schöpfer Hans Holbein d. J. zu den herausragenden Künstlern des 16. Jahrhunderts.

Zu den Alten Meistern in der Sammlung Würth sind zahlreiche Publikationen im Swiridoff Verlag, Künzelsau erschienen.

Hans Holbein d. J.
Madonna des Bürgermeisters Jacob Meyer zum Hasen / Madonna of Mayor Jacob Meyer zum Hasen, 1525/26 und / and 1528
Sammlung Würth / Würth Collection,
Inv. 14910,
Foto: Philipp Schönborn,
München



Johanniterkirche
Im Weiler 1
74523 Schwäbisch Hall
T +49 791 946 72-330
johanniterkirche@wuerth.com
www.kunst.wuerth.com
@Wuerth_Collection

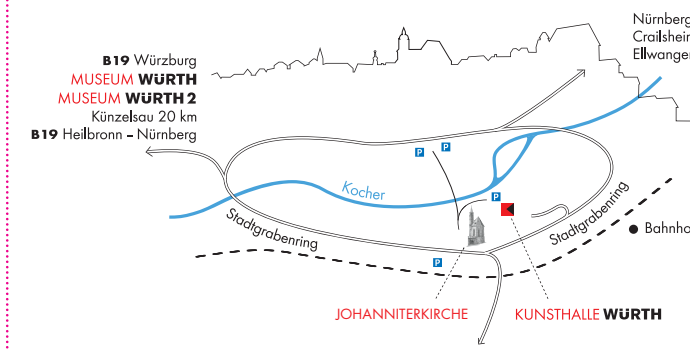
Öffnungszeiten / Opening hours
Täglich / Daily 11 – 17 Uhr
24.12., 31.12.
geschlossen / closed
25.12., 26.12., 1.1. 12 – 17 Uhr
Barrierefreier Zugang / Disabled access
Eintritt frei / Free admission

Audio-Tour für Erwachsene und Kinder / Audio guide for adults and kids
App Würth Collection / Sammlung Würth dt. / engl.
kostenloser Download / free download



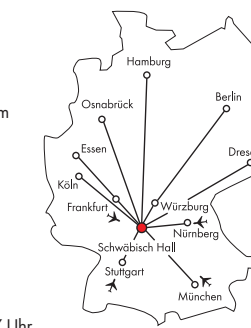
Leihgerät vor Ort
Loan Device on site
Gebühr / fee € 6,-

Gruppenführungen nach Vereinbarung / Guided tours for groups by appointment
T +49 791 946 72-14
johanniterkirche@wuerth.com
Wir bitten um Verständnis, dass Führungen von externem Führungspersonal nicht möglich sind.
We hope you understand that guided tours with your own guides are not permitted.



WÜRTH
Alle Aktivitäten der Johanniterkirche sind Projekte der Adolf Würth GmbH & Co. KG.
All activities of the Johanniterkirche are projects of Adolf Würth GmbH & Co. KG

Druckprodukt mit finanzieller Unterstützung durch
Klimabeitrag
ClimatePartner.com/12556-2402-1002



Shop
Der Kunstshop Würth ist an allen Ausstellungstagen geöffnet.
The museum's shop is open on exhibition days.

Kunst und Kulinarisches / Art and Fine Dining

Wir freuen uns auch auf Ihren Besuch in der benachbarten Kunsthalle Würth, Lange Straße 35. Derzeit eingeschränkte Zugänglichkeit wegen Umbaumaßnahmen, Informationen zur aktuellen Ausstellung unter

www.kunst.wuerth.com. Die dortige Cafeteria bietet eine Auswahl an kleinen Köstlichkeiten an. Zum längeren Verweilen in einzigartiger Atmosphäre empfehlen wir Ihnen das Sudhaus an der Kunsthalle Würth.
We are also looking forward to your visit at Kunsthalle Würth, Lange Straße 35. Please note limited access due to construction there.
More information about the current exhibition at www.kunst.wuerth.com. Our cafeteria there offers various small delicious dishes. For a larger selection, we recommend the restaurant Sudhaus at Kunsthalle Würth.

Parkmöglichkeiten / Parking Facilities
bestehen in den Parkhäusern der Stadt. Bitte folgen Sie dem städtischen Parkleitsystem. are available at the municipal car parks in the city. Please follow the parking signs of Schwäbisch Hall.

Verwaltung / Administration
Museum Würth
Reinhold-Würth-Straße 15
74653 Künzelsau
T +49 7940 15 2200
museum@wuerth.com